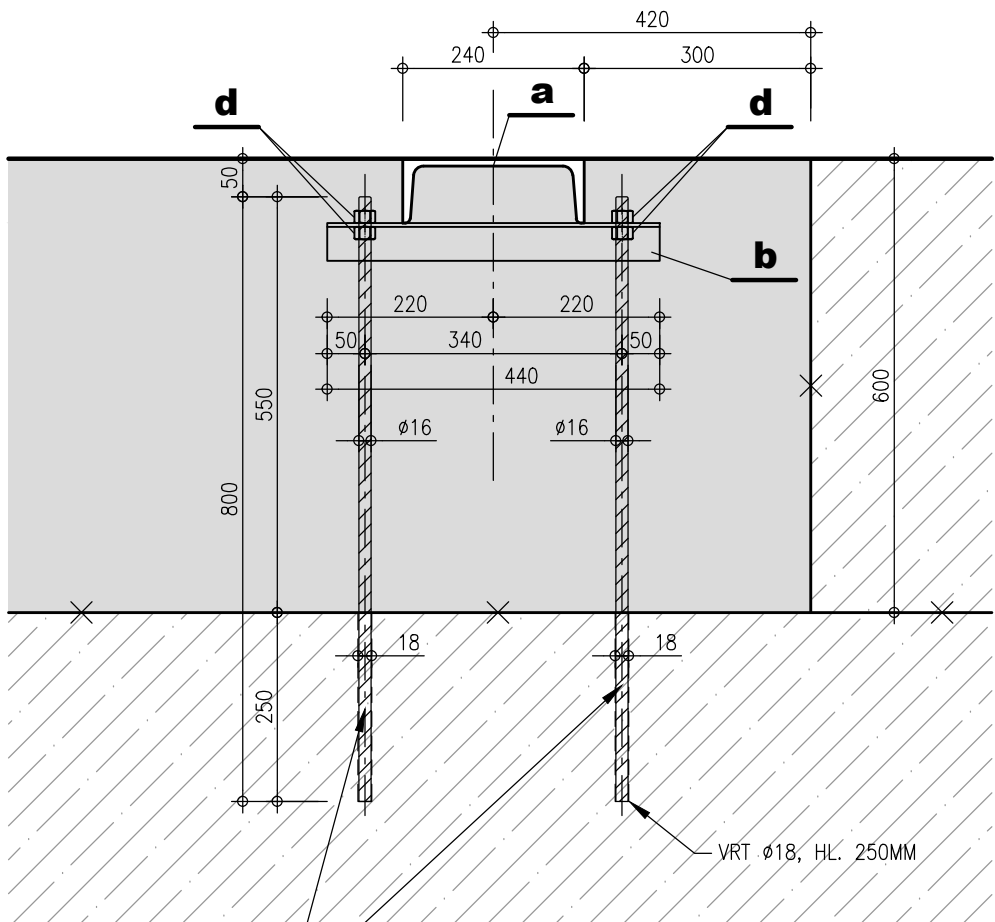


ŘEZ 1 - 1
M 1 : 10



c
ZÁVITOVÉ TYČE M16, DL. 800MM
+ 2x MATICE M16 PO 0.75M

POL. Z5
DOSEDACÍ PRÁH HRAZENÍ PH VPK 1ks

VÝPIS MATERIÁLU :

POL.	ks	NÁZEV	ROZMĚR [mm]	HMOTNOST		
				[kg/m',m2]	[kg/ks]	CELKEM kg
a	1	TYČ OCELOVÁ	U 240 – 11380	33.20	377.82	377.82
b	15	TYČ OCELOVÁ	L 50/50/5 – 440	3.77	1.66	24.88
c	30	TYČ ŽEBÍRKOVÁ	ØR16 – dl.800	1.58	1.26	37.92
d	60	MATICE	M16			
CELKOVÁ HMOTNOST						440.62

POZNÁMKY :

- VŠECHNY SVARY A 5mm, SVARY ZABROUSIT
- PŘED ZAPOČETÍM VÝROBY OCELOVÝCH KONSTRUKCÍ JE NUTNO OVĚŘIT SKUTEČNÉ MÍRY DLE SKUTEČNOSTI !

TŘÍDA PROVEDENÍ OCELOVÝCH KONSTRUKCÍ : DLE ČSN EN 1090–2 EXC2

PROTIKOROZNÍ OCHRANA :

- Z LÍCNÍ STRANY
- OTRYSKÁNÍ NA Sa 2.5
- STUPEŇ KOROZNÍ AGRESIVITY VNĚJŠÍHO PROSTŘEDÍ ČSN EN ISO 12944–2 : C5 – S VYSOKOU ŽIVOTNOSTÍ H
- NÁTĚROVÝ SYSTÉM C5.03 DLE ČSN EN ISO 12944–5
- RUBOVÁ STRANA BEZ ÚPRAV!!

